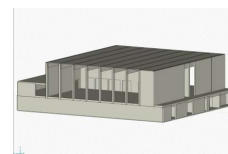
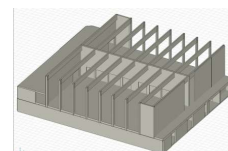
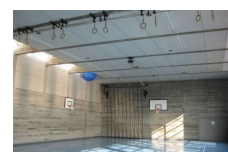


# Überprüfung Turnhalle im Moos, Rüschlikon



Zeitraum      Überprüfung 2012  
Projektgrösse    2 Geschosse

Auftraggeber    Gemeinde Rüschlikon  
Planer            HTB AG Pfäffikon SZ

## ERBRACHTE LEISTUNGEN

Überprüfen der Erdbebensicherheit  
mit Massnahmenempfehlung

## PROJEKT BESCHRIEB

Die HTB Ingenieure + Planer AG ist von der Gemeinde Rüschlikon beauftragt worden, die Erdbebensicherheit vom Turnhallentrakt T des 1969 erstellten Schulhauses im Moos an der Säumerstrasse 24-26 zu überprüfen.

Der Turnhallentrakt des Schulhauses Moos besteht aus zwei Turnhallen, dem Garderobenbereich und der Wohnung des Schulhausabwartes. Der Turnhallentrakt besteht aus einem Unter- und einem Erdgeschoss. Die horizontalen Tragelemente der Turnhallen sind als schlaff bewehrte Unterzugsdecken ausgebildet. Die vertikalen Tragelemente bestehen aus Stahlbetonwänden und vorfabrizierten Stahlbetonstützen. Das Gebäude ist auf Pfählen fundiert.