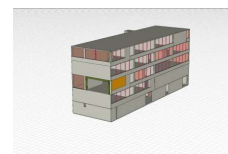
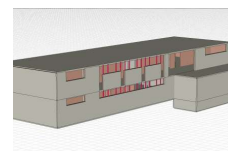


# Überprüfung Schulanlage Felsenburgmatte, Pfäffikon



Zeitraum      Überprüfung 2013  
Projektgrösse    5 Geschosse

Auftraggeber    Gemeinde Freienbach  
Planer            HTB AG Pfäffikon SZ

## ERBRACHTE LEISTUNGEN

Überprüfen der Erdbebensicherheit  
mit Massnahmenempfehlung

## PROJEKTBESCHRIEB

Die Schulanlage wurde Anfang der Siebzigerjahre erbaut und im Jahre 2000 bis 2002 saniert. Der Nordtrakt ist ein 3-geschossiges Gebäude, mit den Abmessungen 46,6m x 12,0m x 11,0m. Die Tragelemente sind schlaff bewehrte Stahlbetondecken, Stahlbetonwände, Mauerwerkswände, Stahlbetonstützen und Stahlstützen. Das Gebäude ist durch eine Dilatationsfuge in zwei Teile getrennt. Der Osttrakt besteht aus einem Schultrakt und der Turnhalle. Der Schultrakt ist ein 5-geschossiges Gebäude. Die Turnhalle ist 25,0m x 13,0m x 6,8m gross. Die Turnhalle und der Schultrakt sind durch eine Dilatationsfuge getrennt. Die Tragelemente sind schlaff bewehrte Stahlbetondecken, Stahlbetonwände, Mauerwerkswände, Stahlbetonstützen und Stahlstützen gleich wie im Südtrakt, welcher ein 3-geschossiges Gebäude ist.