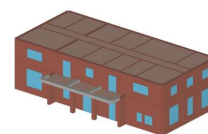
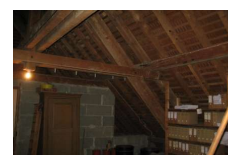


Überprüfung SOB Bahnhof, Einsiedeln



Zeitraum Überprüfung 2013
Projektgrösse 4 Geschosse

Auftraggeber Schweizerische Südostbahn AG
Planer HTB AG Pfäffikon SZ

ERBRACHTE LEISTUNGEN

Überprüfen der Erdbebensicherheit
mit Massnahmenempfehlung

PROJEKTBESCHRIEB

Die HTB Ingenieure + Planer AG ist von der Schweizerischen Südostbahn AG beauftragt worden, die Erdbebensicherheit des 1877 erstellten und 1932 umgebauten Bahnhofgebäudes im Zusammenhang mit dem erneuten Umbau zu überprüfen.

Das 1877 erstellte und 1932 umgebaute Gebäude umfasst vier Geschosse (UG, EG, 1. OG und das DG). Die horizontalen Tragelemente (Geschossdecken) sind aus Holzbalkendecken. Die vertikalen Tragelemente bestehen aus Stahlstützen und Mauerwerkswänden. Das Dach besteht aus einer Fachwerkkonstruktion aus Holz, welche auf den Giebelwänden und der Decke des Obergeschosses aufliegt. Der Boden wurde anhand der Sondierergebnisse der Baugrundklasse C zugeordnet.