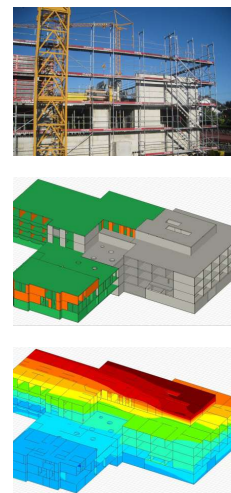


# Überprüfung Seniorenzentrum Engelhof, Altendorf



Zeitraum      Überprüfung 2013  
Projektgrösse    5 Geschosse

Auftraggeber    Stiftung Seniorenzentrum Engelhof  
Planer            HTB AG Pfäffikon SZ

## ERBRACHTE LEISTUNGEN

Überprüfen der Erdbebensicherheit  
mit Massnahmenempfehlung

## PROJEKTBE SCHRIEB

Die HTB Ingenieure + Planer AG ist von der Stiftung Seniorenzentrum Engelhof beauftragt worden, die Erdbebensicherheit des 1981 erstellten Seniorenzentrums im Zusammenhang mit der geplanten Erweiterung zu überprüfen.

Das 1981 erstellte Gebäude umfasst fünf Geschosse (UG, EG und drei Obergeschosse). Die Erweiterung des Seniorenzentrums umfasst ebenso fünf Stockwerke. Die horizontalen Tragelemente (Geschossdecken) sind als schlaff bewehrte Stahlbetonplatten ausgebildet. Die vertikalen Tragelemente bestehen aus wenigen Betonwänden im Bestand und vielen Betonwänden im Neubau, Stahlbetonstützen und Mauerwerkswänden. Das bestehende Gebäude ist auf Pfählen fundiert, der neue Teil wird teils flach und teils mit Foundationstatzen fundiert. Der Boden wurde der Baugrundklasse C zugeordnet.