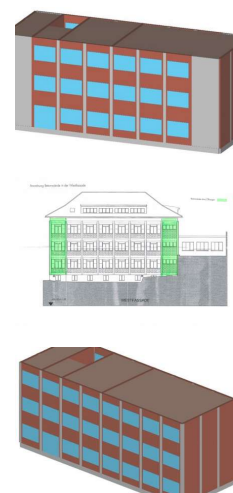


# Überprüfung Gebäude 1947 Kantonsschule, 8855 Nuolen



Zeitraum      Überprüfung 2011  
Projektgrösse    5 Geschosse

Auftraggeber    Hochbauamt Kanton Schwyz  
Planer            HTB AG Pfäffikon SZ

## ERBRACHTE LEISTUNGEN

Überprüfen der Erdbebensicherheit  
mit Massnahmenempfehlung

## PROJEKTBE SCHRIEB

Die HTB Ingenieure + Planer AG ist vom Hochbauamt Kanton Schwyz beauftragt worden die Erdbebensicherheit, des 1947 erstellten Unterrichtsgebäude der Kantonsschule Ausserschwyz in Nuolen, zu überprüfen. Beim Unterrichtsgebäude handelt es sich um ein längliches, fünfgeschossiges Gebäude. Das Untergeschoss ist in Massivbauweise erstellt und kann als "steife Kiste" betrachtet werden. Das Tragsystem des Erd-, 1. und 2. Obergeschosses besteht aus Stützen und quer gespannten Unterzugsdecken aus Stahlbeton. Der Bereich zwischen der Deckenober- und der Fensterunterkante ist mit Kalksandsteinmauerwerk ausgefacht. In Querrichtung ist der Bereich zwischen den Stützen vollflächig mit Kalksandsteinmauerwerk ausgefüllt. Die Innenwände bestehen aus Mauerwerk. Das Dach ist eine Fachwerkkonstruktion aus Holz, die auf der Decke des 2. Obergeschosses aufliegt.