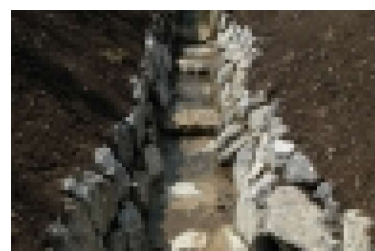
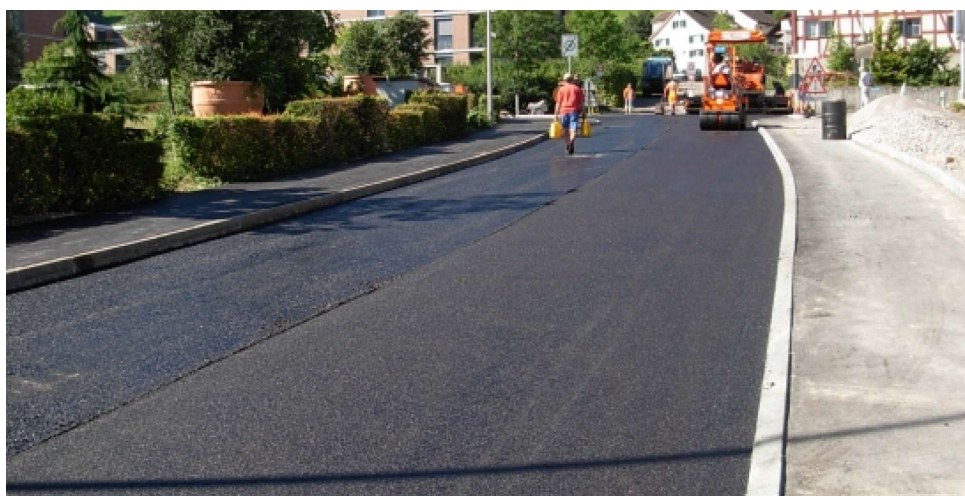


Bindernstrasse Oberrieden



Zeitraum 2010
Projektgrösse ca. 0.5 Mio.

Auftraggeber Gemeinde Oberrieden

ERBRACHTE LEISTUNGEN

Grundlagenbeschaffung,
Feldaufnahmen, Vorprojekt

Auflageprojekt und
Kostenvoranschlag

Devisierung, Ausschreibung und
Offertvergleich

Ausführungsprojekt, Örtliche
Bauleitung, Ausmass und Abrechnung

PROJEKTBE SCHRIEB

Der zu breite Einmündungsbereich Bindernstrasse wurde gestalterisch verkleinert um für alle Verkehrsteilnehmer die Sicherheit zu erhöhen und das Tempo in die 30-er Zohne zu reduzieren. Gleichzeitig wurden diverse Werkleitungen erneuert und eine Bachausdolung realisiert.