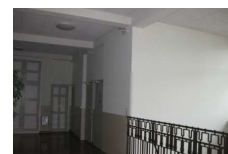
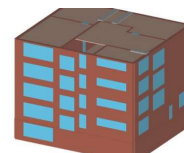


Überprüfung Erdbebensicherheit Primarschulhaus Dorf, 8803 Rüschlikon



Zeitraum Überprüfung: 2011
Projektgrösse 6 Geschosse

Auftraggeber Gemeinde Rüschlikon
Planer HTB AG Pfäffikon SZ

ERBRACHTE LEISTUNGEN

Überprüfen der Erdbebensicherheit
mit Massnahmenempfehlung

PROJEKTBE SCHRIEB

Das Gebäude umfasst sechs Geschosse. Das Tragsystem besteht aus Mauerwerkswänden und Unterzugsdecken aus Stahlbeton. Da keine Ingenieurpläne vorliegen, wurde der Aufbau der Mauerwerkswände mit Kernbohrungen aufgeschlüsselt. Die massiven bis zu 70cm starken Wände der Untergeschosse bestehen aus Sandsteinmauerwerk. Die Aussenwände der Erd- und Obergeschosse bestehen aus einem zweischaligen Mauerwerk, dessen äussere Schale aus einem ca. 25cm starken Sandsteinmauerwerk und die innere Schale aus einem ca. 25cm starken Backsteinmauerwerk besteht. Die Innenwände der Erd- und Obergeschosse bestehen aus ausbetoniertem Backstein- oder Zementsteinmauerwerk. Das Dach besteht aus einer Fachwerkkonstruktion aus Holz, welches auf den Giebelwänden und der Decke des 2. Obergeschosses aufliegt. Das Gebäude ist auf Fels fundiert.