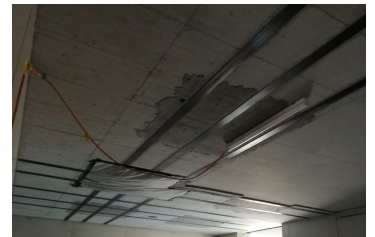


Erweiterung und Erdbebenertüchtigung Schulhaus, 6405 Immensee



Zeitraum 2017 - 2019
Projektgrösse Gesamtsanierung
ca. Fr. 4.8 Mio.

Auftraggeber Bezirk Küsnacht, 6403 Küsnacht
Planer Freitag Architektur GmbH,
Bahnhofstrasse 15, 6440 Brunnen

ERBRACHTE LEISTUNGEN

Überprüfung Erdbebensicherheit mit
Massnahmenempfehlung

Projekt und Baukontrollen für
Tragkonstruktion im Umbau und
Erdbebenertüchtigung

PROJEKTBE SCHRIEB

Das Schulhaus besteht aus 2 Gebäudeteilen.

Der Altbau wurde anfangs der 1940er Jahre erstellt und hat fünf Geschosse. Die Tragstruktur besteht aus Mauerwerks- und Stahlbetonwänden, sowie Holzbalkendecken mit Stahlträgern und einem Holzdach.

Der Neubau wurde im Jahr 2002 erstellt ist ebenfalls Fünfgeschossig. Die Tragstruktur besteht aus Stahlbeton und teilweise in Mauerwerkswänden. Der Altbau wird umgebaut und der Neubau um ein Stockwerk in Leichtbauweise erweitert.