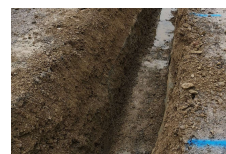


# New DC Estée Lauder Umgebung/Werkleitungen, Galgenen



Zeitraum 2017 - 2019  
Projektgrösse ca. 3 Mio. CHF

Auftraggeber Industrial Engineering AG, Zürich

## ERBRACHTE LEISTUNGEN

Vorprojekt/Bauprojekt  
Ausschreibung  
Ausführungsprojekt  
Bauleitung  
Inbetriebnahme, Abschluss

## PROJEKTBE SCHRIEB

Neben einer ca. 4'500 m<sup>2</sup> Betonfläche als Hauptzufahrt werden weitere ca. 8'000 m<sup>2</sup> Asphaltflächen (Parkplätze sowie übrige Zufahrten) sowie ca. 2'500 m Abschlüsse realisiert. Sämtliche berechneten Flächen werden über die gebäudeinterne Retentionsanlage gedrosselt in den Vorfluter geleitet. Unter den Umgebungsflächen werden vorgängig die Platzentwässerung, die Fernwärmeverbundleitungen sowie arealinterne Werkleitungen verlegt. Das Projekt umfasst neben der Werkleitungsplanung inkl. Werkkoordination die Modellierung der Umgebungsfläche in 3-D, die Projektierung sämtlicher Flächen sowie die Submission und Begleitung der Realisierungsarbeiten.