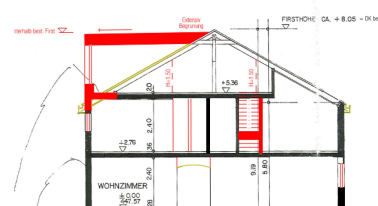
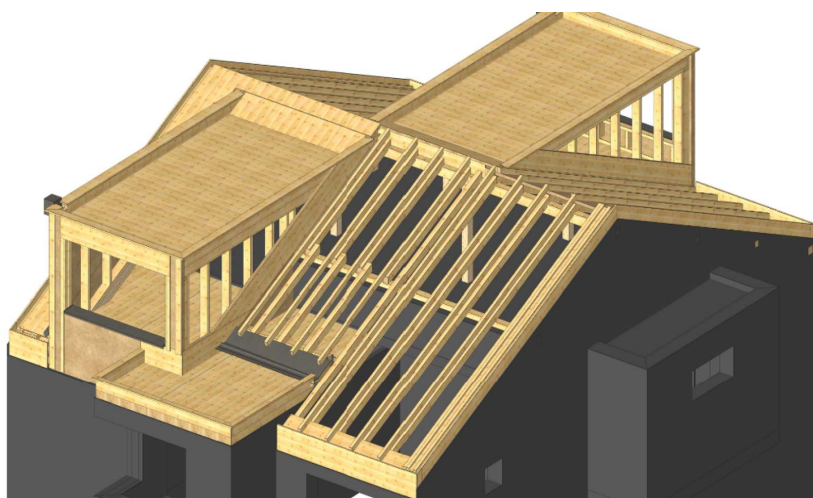


Dachsanierung und Erweiterung EFH Herrliberg



Zeitraum Juni 2024
Projektgrösse 85m2 Dach

Auftraggeber W. Rüegg AG, Kaltbrunn
Planer W. Rüegg AG, Kaltbrunn

ERBRACHTE LEISTUNGEN

Projektierung, Bemessung und
Realisierung Holzbauarbeiten

PROJEKTBESCHRIEB

Im Zuge der Dachsanierung wurde der bestehende Dachstuhl teilweise statisch ertüchtigt, um die Tragfähigkeit zu gewährleisten. Zwei neue Gauben erweitern den Wohnraum nachhaltig und verbessern die Raumnutzung. Die Sanierung erfolgte unter Berücksichtigung der bestehenden Substanz, wobei Lastabtrag und Materialwahl sorgfältig aufeinander abgestimmt wurden. Das Ergebnis ist eine moderne und funktionale Dachkonstruktion, die den Wohnkomfort spürbar steigert.